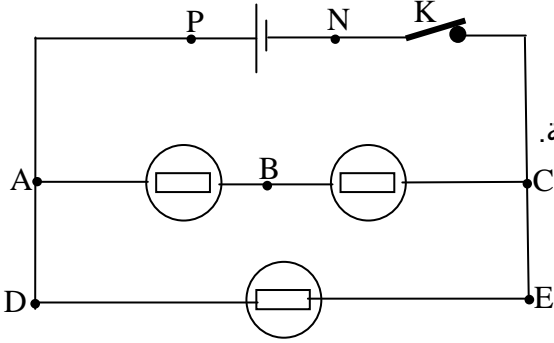


التمرين 08



نعتبر الدارة الكهربائية المبينة في الشكل التالي والمكونة من مولد وثلاث أجهزة كهربائية مستقبلية .

1. لقياس التوتر U_{DE} نستعمل فولطمتر يحتوي ميناءه على 150 درجة.

عند استعمال العيار 15V تستقر إبرة الفولطمتر

على التدرجة 120.

1.1. بين على الشكل كيفية ربط الفولطمتر.

1.2. أوجد قيمة التوتر U_{DE} .

2. نستعمل راسم التذبذب لقياس التوتر U_{BC} .

عند استعمال الحساسية $2V/cm$ ، تنتقل البقعة الضوئية نحو الأعلى بمسافة 2cm .

2.1. بين كيفية ربط راسم التذبذب على الشكل.

2.2. أوجد قيمة التوتر U_{BC} .

3. استنتج قيمة التوتر U_{AB} ومثل التوترات الثلاثة بأسهم.

فئة الفولطمتر هي 1,5 ، أوجد دقة قياس التوتر U_{DE} .

Mohammed Sobhi