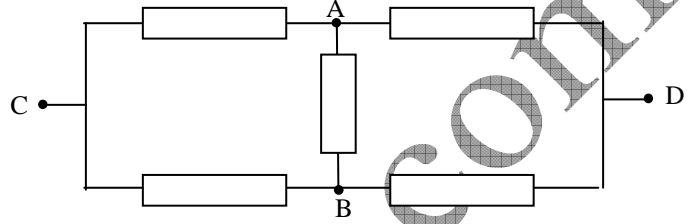
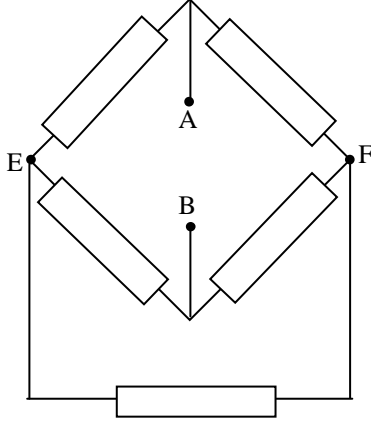


## التمرين 06

www.pc-lycee.com

نعتبر ثنائيي قطب (A,B) و (C,D) مكونة من موصلات متماثلة، مقاومة كل منها R .



1. هل (A,B) و (C,D) متماثلان؟
2. عندما نطبق التوتر  $U_{AB}$  أو  $U_{CD}$  بين ثنائيي القطب، نلاحظ ان التيار الكهربائي المار في أحد الموصلات منعدم. ما هو هذا الموصل؟ علل الجواب. استنتج مقاومة الموصل الأومي المكافئ في كل حالة.

Mohammed Sobhi

www.pc-lycee.com