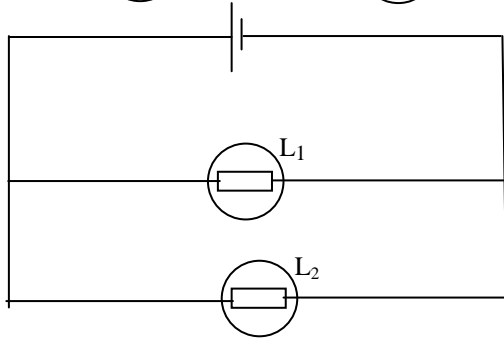
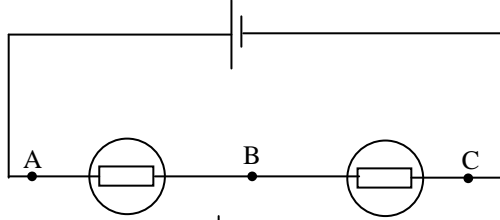


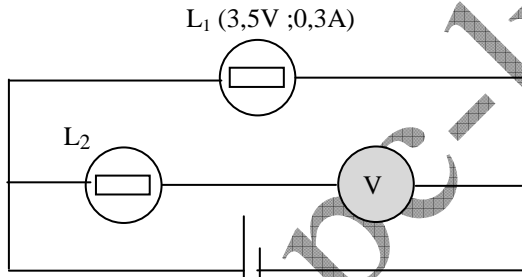
التمرين 01

www.pc-lycee.com

1. أعد رسم الدارة التالية مبينا كيفية تركيب فولطمتر لقياس التوتر U_{BC} ، مع تحديد إشارة هذا التوتر. بين كذلك منحى التيار الكهربائي.

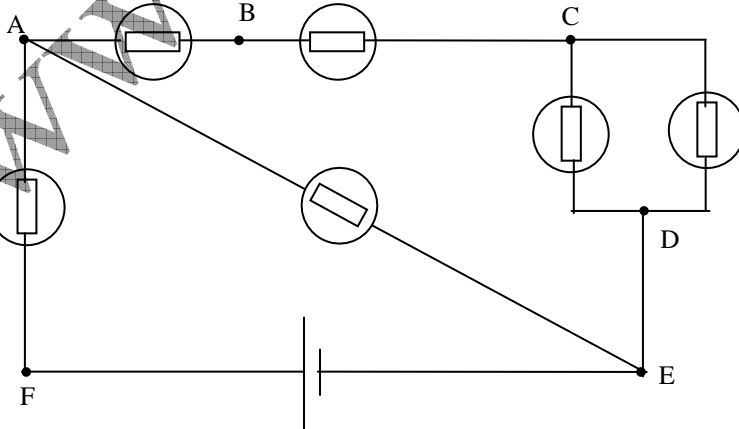


2. أعد رسم الدارة التالية مع تركيب أقل عدد ممكن من الأجهزة لقياس شدة التيار في كل الفروع والتوتر بين قطبي كل من المولد ، المصباح L_1 والمصباح L_2 .



3. نركب فولطمتر كما يبين الشكل التالي . المصباح L_1 يشتغل بشكل عادي. المصباح L_2 مماثل للمصباح L_1 ، هل يتوهج ؟ ما التوتر الذي يقيسه الفولطمتر تقريبا ؟

4. في التركيب التالي، بين منحى التيار في كل فرع، ما هي إشارة كل من التوترات التالية: U_{AE} ، U_{CD} ، U_{DE} ، U_{CB} ، U_{AB} ، U_{AF} ، U_{FE} ؟



Mohammed Sobhi