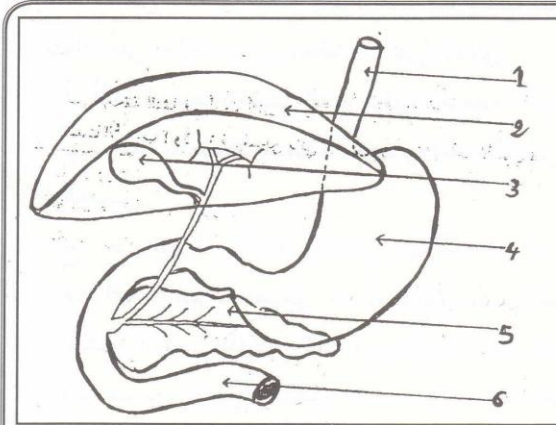


تمرين 1



تمثل الوثيقة 1 جانبه رسما تخطيطيا لجزء من الجهاز الهضمي عند الإنسان .

1 اعط لكل رقم من أرقام الوثيقة 1 اسما مناسباً .
تمثل الوثيقة 2 رسماً بيانياً يوضح النسبة المئوية للسكريات والبروتينات والدهنيات الممتصة على مستوى الأنبوب الهضمي انطلاقاً من الفم .

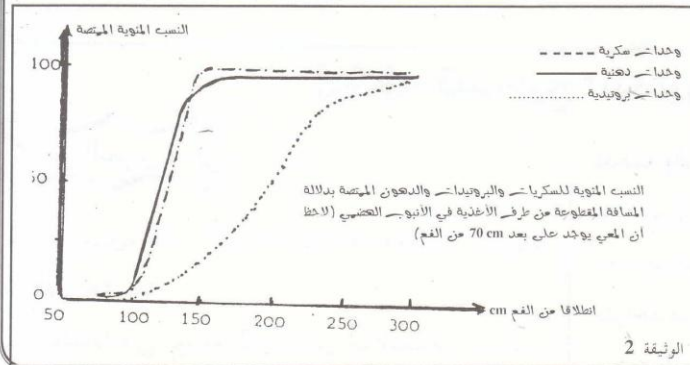
2) باعتمادك على منحنيات الوثيقة 2 ومعطيات الوثيقة 3 حدد في أي عضو من أعضاء الأنبوب

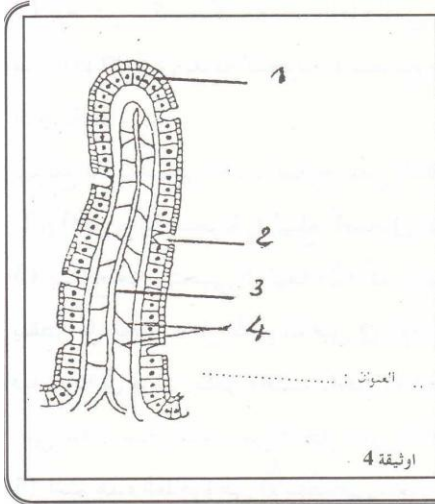
الهضمي يتم امتصاص الوحدات السكرية والبروتينية والدهنية .

توضح الوثيقة 4 بنية تنتمي للجهاز الهضمي تلعب دوراً أساسياً في الهضم .

3) أ- ما اسم هذه البنية ؟

ب- اعط لكل رقم من أرقام هذه الوثيقة اسماً مناسباً .



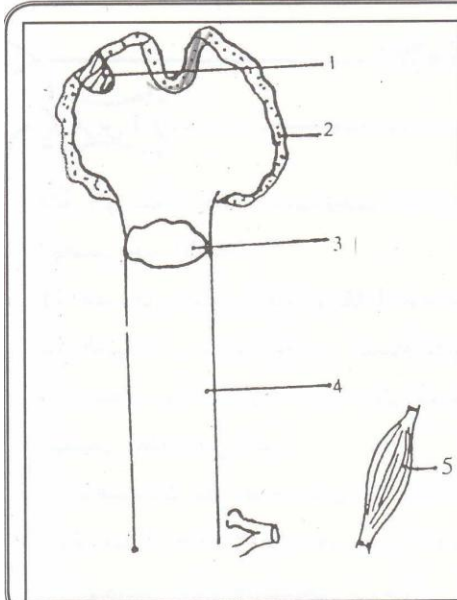


ت - إلى اي عضو من الجهاز الهضمي تنتمي هذه البنية .
ج - ماهو دور هذه البنية .

الأعضاء	الطول ب : cm
مريء	25
معدة	25
معي دقيق	280
معي غليظ	120

اوئيفة 3

تمرين 2



مرض جنون البقر مرض يصيب الأبقار حيث تصبح تتعثر في مشيتها وعند فحص أدمغتها يتضخ وجود ثقب كالإسفنج بقشرتها المخية .
اعتمادا على معارفك وعلى معطيات النص السابق .
أ - أذكر النشاط العصبي الذي عرقل عند هذه الأبقار .
ب - حدد بالضبط المنطقة العصبية المسؤولة عن هذا النشاط العصبي .
ج - حدد نوع السيادة العصبية التي تنشأ أثناء هذا النشاط العصبي .
هـ - أتمم الرسم التخطيطي جانبه بوضع مسير السيادة العصبية للنشاط العصبي المذكور وكذا وضع الأسماء المناسبة أمام كل رقم .
و - حدد دور كل من العناصر المتدخلة في هذا النشاط .