

الاسم:
الرقم: القسم: الثالثة

في وادي الذهب
سراكنس - المنارة

الاختبار الموحد للأمنس الأول (03 / 04)

مادة: علوم الحياة والأرض

المدة : ساعة واحدة

وظائف الربط

التمرين الأول : أجب بنعم أو لا على الاقتراحات التالية: (3نقط)

2	يؤدي قطع النخاع لشوكي إلى:
أ	شلل نصف الجسم الموجود تحت لقطع.
ب	شلل نصف الجسم الموجود فوق لقطع.
ج	شلل الجسم بكامله.
4	يتكون المنوي من:
أ	الساقل المنوي فقط.
ب	الساقل المنوي والأمشاج.
ج	الأمشاج فقط.

1	تنتشر السبالة العصبية
أ	عبر الألياف الحركية.
ب	عبر الألياف الحسية.
ج	عبر الألياف الحسية والحركية.
3	يفرز التيسومسترون من طرف:
أ	المبيض.
ب	المبيض والغصية.
ج	البيضة.

التمرين الثاني: (9نقط)

سمعت رنة جرس الهاتف، فرفعت السماعة بيدك اليمنى.

1. حدد نوع النشاط العصبي الذي تمت به أثناء:

أ / سماع رنة الجرس:

ب / رفع السماعة:

2. ما هو نوع السبالة العصبية في كل من النشاطين العصبيين؟

أ:

ب:

3. أذكر اسم المراكز العصبية المتخذة في كل نشاط.

أ:

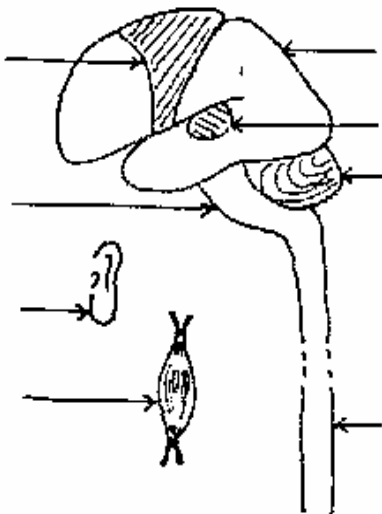
ب:

توضيح الوثيقة جانبه رسما تخطيطيا لأهم الأعضاء المتخذة في

النشاطين المذكورين.

4. ضع مفتاحا مناسبيا لهذه الوثيقة.

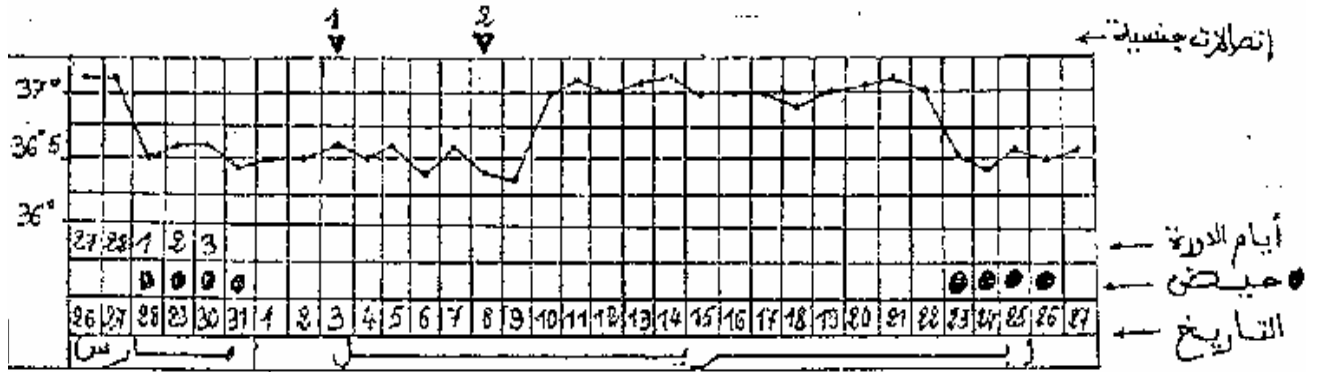
5. حدد على الرسم مسير السبالة العصبية خلال النشاطين السابقين.



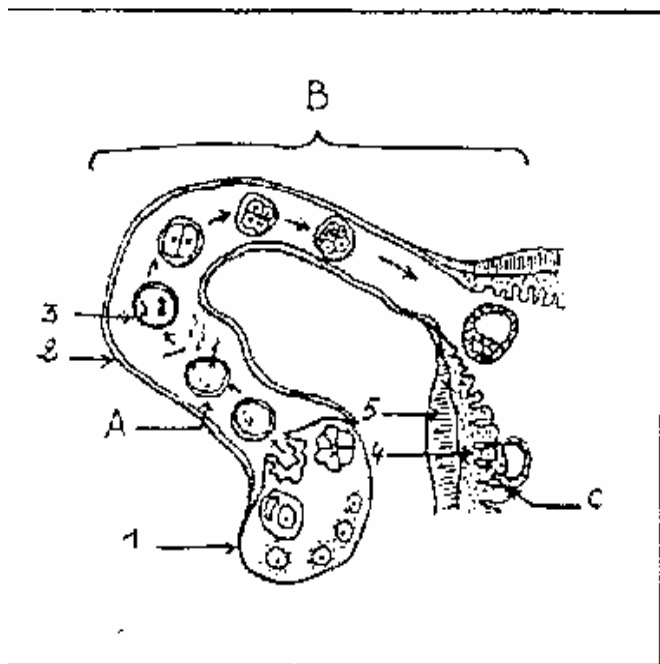
وظائف التوالد

التحريش الثالث: (5 نقط)

تمثل الوثيقة التالية نتائج تسجيل حرارة الجسم عند سيدة من 26 مارس الى 27 أبريل.



- حدد مدة الدورة الجنسية عند هذه المرأة:
- حدد تاريخ يوم الإباضة معلا جوابك:
- حدد فترة الخصوبة عند هذه المرأة خلال هذه الفترة، علما أن مدة عيش الحيوان المنوي في 2 أيام بعدة عيش البويضة يرسن. من :
- حدث اتصال جنسي خلال يوم 3 أبريل ويوم 8 أبريل، ما هي نتائج كل اتصال جنسي (انخصاب أو عدم الانخصاب) معلا جوابك.



- التحريش الرابع (3 نقط) :
- تمثل الوثيقة جانبه رسما تخطيطيا لقطع جزئي للجهاز التناسلي عند المرأة.
- اعط اسم الظواهر :
 - A :
 - B :
 - C :
 - ما هي أسماء العناصر التي تشير إليها الأسهم المرقمة؟
 - 1 :
 - 2 :
 - 3 :
 - 4 :
 - 5 :
 - 6 :