

**Merci de visitez le site web : www.9alami.com**

**الإمتحان الجهوي الموحد لجهة فاس بولمان – دورة يونيو 2011**

**استرداد المعارف :**

أ- ضع علامة × في الخانة المناسبة :

- تنتمي البرامسيوم إلى :

- تنتج مضادات الأجسام من طرف :

	جميع الكريات البيضاء
	الكريات اللمفاوية B
	الكريات اللمفاوية T

	الحيوانات المنوية
	البكتيريات
	الفيروسات

ب- عرف المصطلحات التالية :

-الإنعكاس الشوكي - الاستمصال - البلعمة - الاستجابة الأرجية .

ج- أتمم كل جملة من الجمل التالية بما يناسبها من مصطلحات :

- 1 - تتميز العضلة الهيكلية بكونها قلوصة هيوجة و . . . . .
- 2 - تؤثر عضية الدفنيريا على الجسم عن طريق : التكاثر السريع وإنتاج . . . . .
- 3 - ينعت الأشخاص الذين يتميزون بوجود مولد مضاد إضافي على كرياتهم الحمراء بـ . . . . .
- 4 - تنشأ الكريات اللمفاوية T على مستوى النخاع العظمي و تستكمل نضجها في مستوى . . . . .

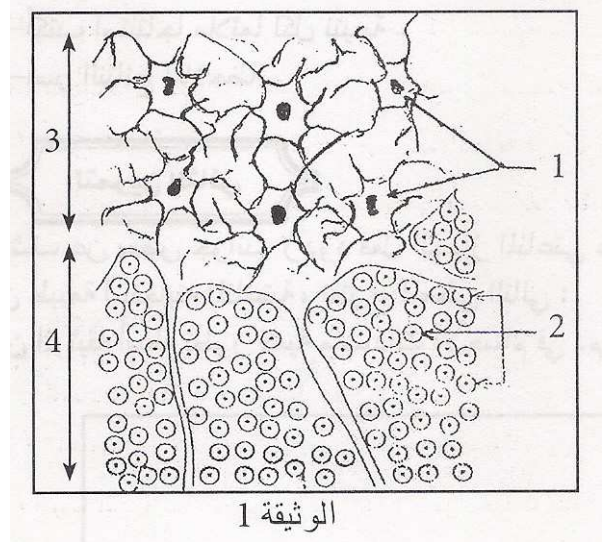
د- تمثل الوثيقة 1 رسما تخطيطيا لجزء من مركز عصبي

عند الإنسان ملاحظ بالمجهر .

1 - حدد المركز العصبي الذي أخذ منه هذا المقطع .

2 - أعط الأسماء المناسبة لكل رقم

3 - حدد العلاقة الموجودين 1 و 2 .






### الاستدلال العلمي

### التمرين 1

- قوم بتخريب دماغ ضفدعة ثم نعلقها من فكها السفلي و نغمس بالنتابع أصابع طرفها الخلفي الأيمن في :
- ماء صافي بالنسبة للتجربة الأولى .
  - حمض مخفف (1/100) بالنسبة للتجربة الثانية .
  - حمض مركز (1/50) بالنسبة للتجربة الثالثة .

تم الحصول على النتائج التالية :

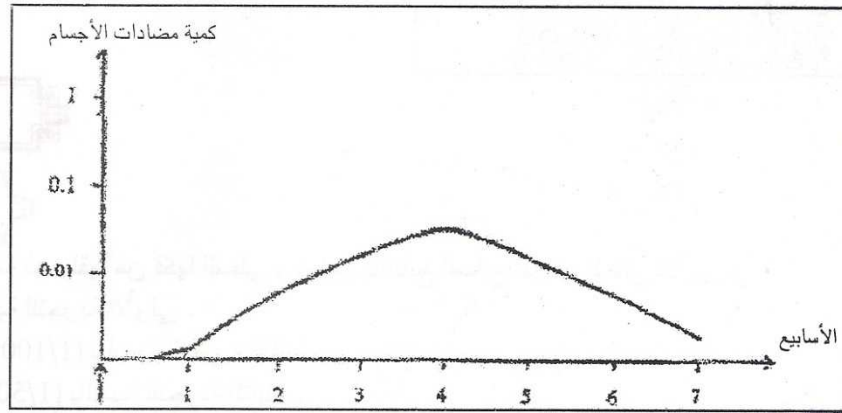
الاستنتاج	النتيجة	التجربة
		التجربة الأولى
		التجربة الثانية
		التجربة الثالثة

1- أكتب استنتاجا ملائما لكل نتيجة .

2- فسر النتائج الملاحظة .

التمرين 2 :

للكشف عن بعض جوانب ردود فعل الجهاز المناعي عند الطفل «خالد» إثر تسرب عصيات الكزاز إلى جسمه، وكذا عن طبيعة استجابته المناعية، نقترح المعطى التالي :  
تبين الوثيقة أسفله تطور كمية مضادات الأجسام في دم خالد بدلالة الزمن (بالأسابيع):



1- صف تطور كمية مضادات الأجسام في دم خالد :

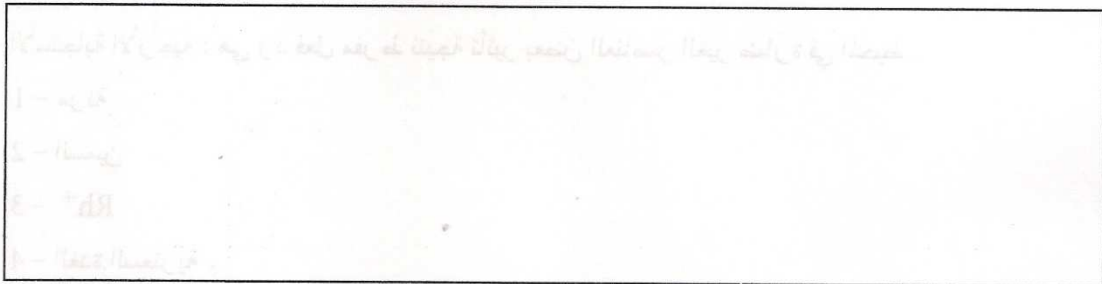
- خلال الأسبوع الأول من الإصابة .
- بين الأسبوعين الأول و الرابع .
- ما بعد الأسبوع الرابع .

2- اقترح تفسيراً لتطور كمية مضادات الأجسام عند خالد :

- خلال الأسبوع الأول من الإصابة .
- بين الأسبوعين الأول و الرابع .
- ما بعد الأسبوع الرابع .

3- حدد طبيعة و مسلك الإستجابة المناعية عند خالد .

4- داخل الإطار أسفله مثل بواسطة «خطاطة مبسطة» كيف تتم هذه الإستجابة المناعية (من مولد المضاد إلى إنتاج مضادات الأجسام)



و افترضنا أن خالد ، بعد إصابته بمرض الكزاز ، عرض نفسه على طبيب مختص ، فعمد هذا الأخير إلى حقنه بمصل لقاح مضادين لهذا المرض في آن واحد .

5- بين أهمية حقن خالد بالمصل و اللقاح في آن واحد .