

السنة الدراسية: 2010/2009

دورة : يونيو 2010 .

المعامل : 1 .

مدة الإيجاز: 1 س .

الصفحة : 1/2

امتحانات نيل شهادة السلك الإعدادي

الامتحان الجهوي الموحد

في مادة : علوم الحياة و الأرض

الملسكة المغربية

وزارة التربية الوطنية والتعليم العالي

وتكوين الأطر والبحث العلمي .

قطاع التعليم المدرسي

الأكاديمية الجهوية للتربية والتكوين

بجهة : تانجة - الحسيمة - تاونات .



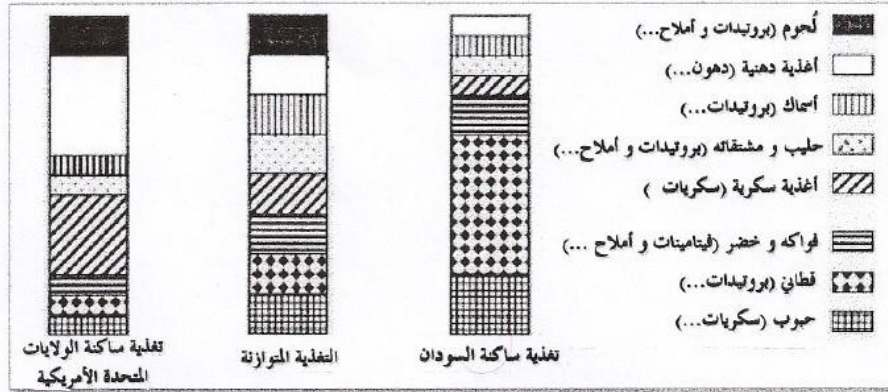
التمرين 1 (٥٥)

اعتمادا على معارفك، أوجد المصطلحات الملائمة للمقترحات التالية و اكتبها على ورقة تحريك أمام الرقم المناسب لها .

- 1- عناصر كيميائية تدخل في تركيب الأغذية .
- 2- مادة كيميائية تستعمل للكشف عن أملاح الكالسيوم .
- 3- يتم الكشف عنه بواسطة الماء اليودي .
- 4- حاجيات الجسم من الأغذية و الطاقة خلال يوم واحد .
- 5- تتكاثر إلزامياً على حساب خلايا حية و تؤدي الى انهيار الاستجابات المناعية المكتسبة .
- 6- نوع من الخلايا المناعية تصدى لجميع أنواع مولد المضاد .
- 7- خلايا مناعية نوعية تدخل مباشرة للقضاء على مولد المضاد .
- 8- فصيلة دموية تحمل كرياتها الحمراء مؤلدة للكد B و لا يمكن أن تبرع إلا لنفسها .
- 9- عملية تستهدف القضاء على جراثيم المرح .
- 10- استجابة مناعية تدخل خلالها الخلايا البدينة .

التمرين 2 (٥٦)

تبين الوثيقة أسفله الأغذية المستهلكة من طرف ساكنة دولة السودان و ساكنة الولايات المتحدة الأمريكية مقارنة بالتغذية المتوازنة .



- 1- صنف هذه الأغذية على شكل جدول إلى : أغذية بانية و أغذية طاقية و أغذية واقية .
- 2- اقترح تجربة تمكنك من الكشف عن البروتينات في اللحم .
- 3- اعتماداً على الوثيقة أعلاه: أ- فسّر إنتشار مرض الكروايشوركور في السودان .
ب- فسّر إنتشار مرض السمنة في الولايات المتحدة الأمريكية .
- 4- اقترح تعديلات على تغذية ساكنة البلدين لتفادي هذه الأمراض الناتجة عن سوء التغذية .

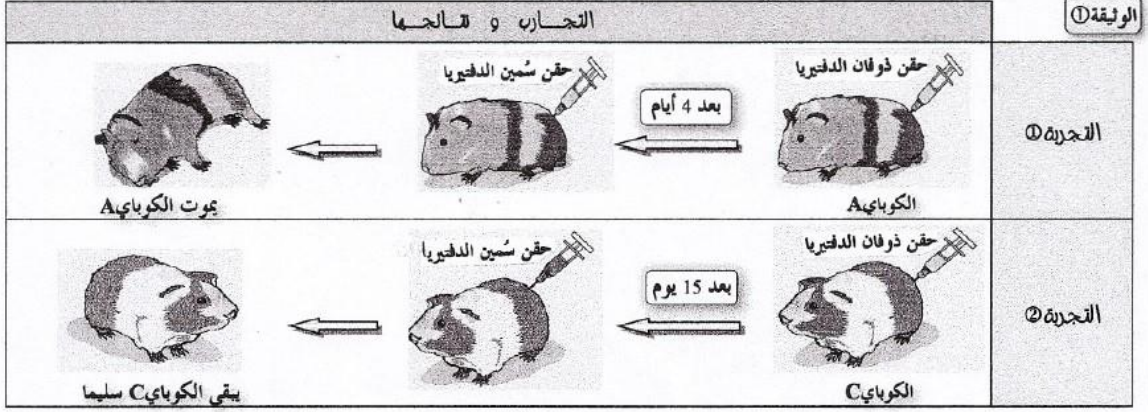
دورة : يونيو 2010
الصفحة : 2/2

الامتحان الجمهوري لئيل شهادة السلك الإعدادي
في مادة : علوم الحياة و الأرض

الملسكة المغربية
الأكاديمية الجهوية للتربية و التكوين
لمجهة : تانزة - الحسمة - تاونات.

إلتصيرين 3 (09)

- قصد إبراز خاصية "الذاكرة المناعية" و بعض مميزاتها نقترح الوثائق التالية :

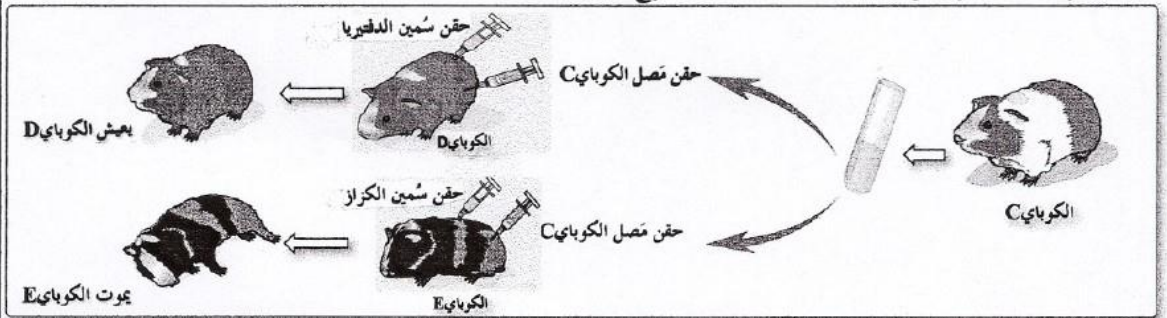


بين الجدول التالي مقارنة بين: اللمفاويات B التي أنتجها الكوباي (C) إثر حقنه بدوفان الدفتيريا؛ و اللمفاويات B التي تدخلت إثر حقنه بسمين الدفتيريا:

الوثيقة ②

الخاصيات اللمفاويات B	النوع الأول: اللمفاويات B التي أنتجها الكوباي (C).	النوع الثاني: اللمفاويات B التي تدخلت إثر حقن الكوباي (C).
الخاصية ①: المدة الزمنية اللازمة لدخول اللمفاويات B في مرحلة التكاثر.	4 إلى 7 أيام	1 إلى 3 أيام
الخاصية ②: المدة الزمنية اللازمة للحصول على استجابة مناعية قصوى.	6 إلى 8 أيام	3 إلى 5 أيام
الخاصية ③: مدة عيش اللمفاويات B.	عدة أيام	عدة سنوات

- من خلال الوثيقة ①: - ماذا يمثل ذوفان الدفتيريا بالنسبة للكوباي (A) و الكوباي (C) ؟
- من خلال الوثيقة ②: أ- فسّر الاختلاف الملاحظ في المدة الزمنية اللازمة لدخول اللمفاويات B من النوع الأول و النوع الثاني في مرحلة التكاثر. ب- اعتماداً على الخاصية ② للمفاويات B (جدول الوثيقة ②)؛ فسّر موت الكوباي (A) و عدم موت الكوباي (C) (تجارب الوثيقة ①). ج- يستهدف التلقيح جعل الجسم يكتسب مناعة ضد الأمراض الجرثومية. وضح ذلك باعتمادك على الخاصية ③ للمفاويات B التي يكشف عنها الجدول أعلاه.
- قصد إبراز خاصية أخرى من خاصيات الاستجابات المناعية نقترح التجارب التالية :



- عرّف مضادات الأجسام .
 - فسّر النتائج المحصل عليها.
 - استنتج خاصية مضادات الأجسام التي تكشف عنها هذه التجارب .
- (بالترتيب: 6 نساء، 4 نساء)